

QUE DEVIENNENT NOS DÉCHETS ?

Mis en ligne le 08 septembre 2021

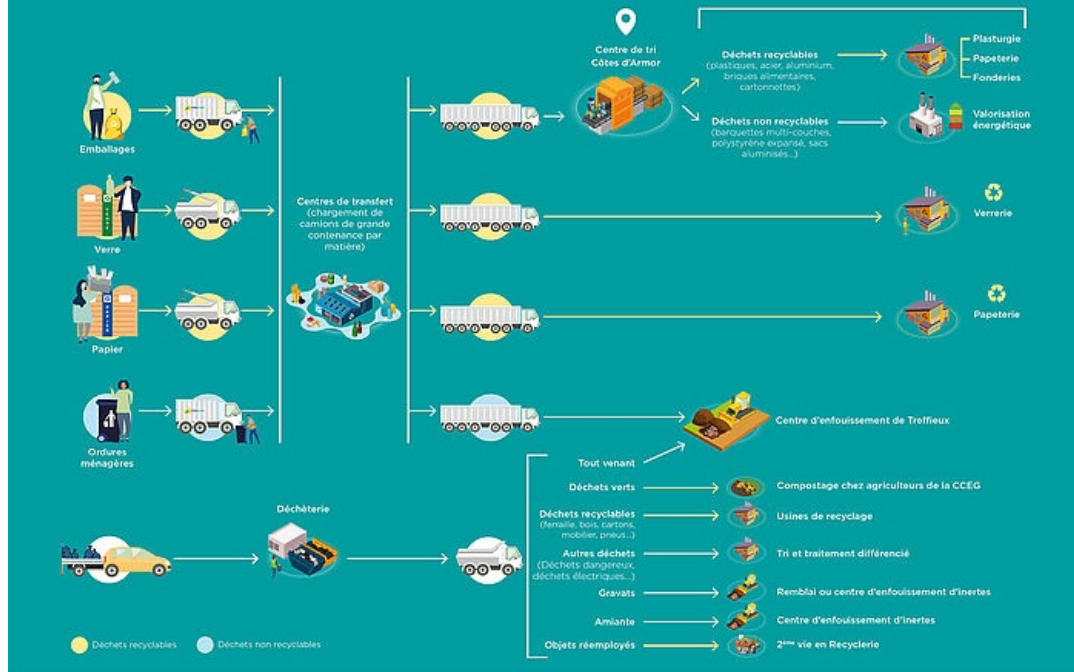
Les habitants d'Erdre & Gesvres jettent en moyenne 661 kg de déchets par an.

Ils se répartissent de la façon suivante (2019) :

- Déchèteries : 447 kg
- Ordures ménagères : 114 kg
- Verre : 48 kg
- Emballages : 27 kg
- Papier : 20 kg
- Textiles : 4 kg

Les choix des filières de traitement sont décidés à l'échelle du SMCNA (Syndicat Mixte Centre Nord Atlantique) qui regroupe 5 communautés de communes (Erdre & Gesvres, Nozay, Région de Blain, Estuaire et Sillon, Pont-Château Saint Gildas des Bois). Le SMCNA s'est associé avec 12 autres intercommunalités du 49, 85 et 79 pour construire le futur centre de tri Unitri qui sera situé à la confluence du Maine et Loire, de la Vendée et des Deux Sèvres (ouverture prévue en 2023-2024).

QUE DEVIENNENT NOS DÉCHETS ?



RETOUR À LA LISTE



Communauté de Communes d'Erdre & Gesvres

PA La Grand'Haie, 1 Rue Marie Curie
44119 Grandchamp-des-Fontaines

☎ 02 28 02 22 40 CONTACTEZ-NOUS

Horaires :

Du lundi au jeudi

8h30>12h00 / 14h00>17h30

Le vendredi

8h30>12h00 / 14h00>16h30